



En Combrailles

L'abeille du pays

Apis mellifera mellifera

Jeudi 25 février 2016



Conservatoire de l'abeille du pays

- Le programme Européen **BEEHOPE**
- **Mise en place** et premiers résultats
- **L'abeille fédératrice** dans un espace de biodiversité
- **Création des structures** supports du conservatoire

Centres de préservations de l'abeille domestique en Europe de l'Ouest: une stratégie innovante utilisant l'apiculture durable pour réduire le déclin de l'abeille.

Constats majeurs des deux dernières décennies:

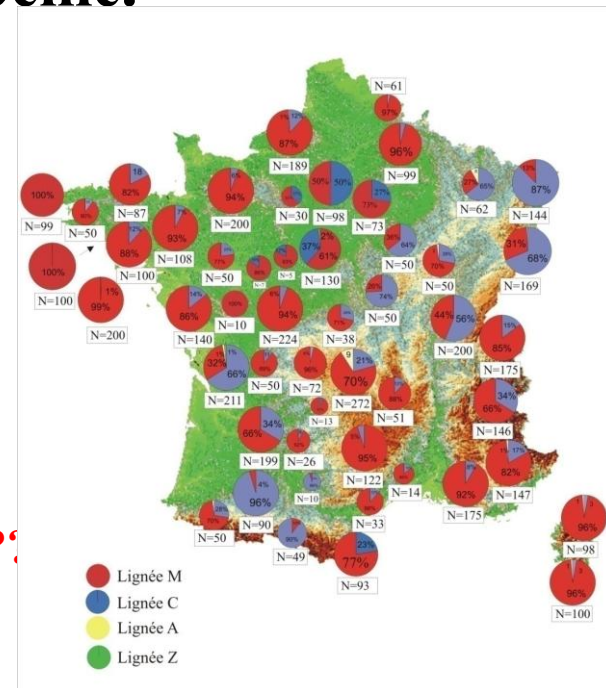
- (i) Augmentation des pertes de colonies (1990s)
- (ii) Diminution de la production de miel
- (iii) Diminution de la vitalité des reines (fertilité, durée de vie)
- (iv) Augmentation de la pollution génétique dans les ruchers

Un seul suspect: les pesticides !!!

Pratiques apicoles: une cause additionnelle possible ou pas ???

- Importation de reines
 - Fréquemment non adapté à l'habitat.
 - Dispersion rapide de pathogènes:
ex.: Varroa, Nosema cerenae et maintenant *Aethinia thumida*

Quelle solution ?



In Ile de France

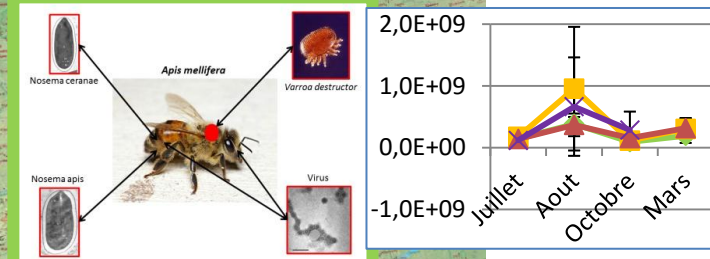
50% en 2008 / 80% en 2014

In Cévennes:

5% en 2006 / 48% en 2014

Réseau de « BEEHOPE »

Conservatoires gradient



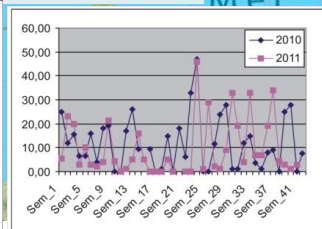
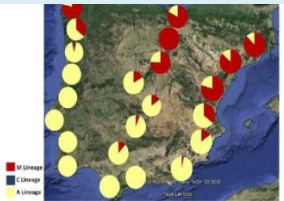
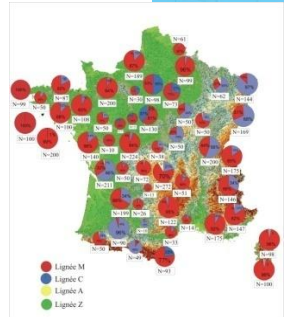
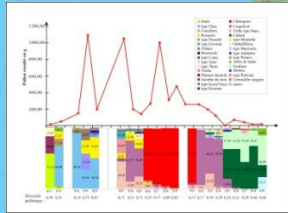
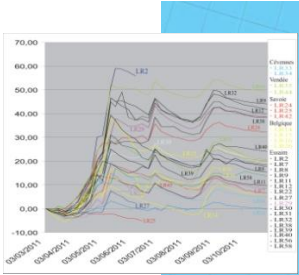
WP3: Dynamique spatio-temporelle des pathogènes

WP4: Socio-Economique, Apiculture durable

WP2: Eco-éthologie

WP 1: Génétique des populations et génomiques

Changement global





Calendrier succinct

I-étude d'impact pour choix des zones sanctuaires et de tampon, évaluation du patrimoine génétique des colonies

-Automne 2014- décembre 2015

II-étude éco-éthologique

-Printemps 2015-décembre 2017

III-Suivi sanitaire des colonies et des communautés parasitaires

-Printemps 2015-décembre 2016

IV-Science participative auprès des acteurs locaux, nationaux, régionaux et européens

-Printemps 2015-décembre 2017



Les acteurs du projet



David BIRON

Alice PINTO

Sylvie HOUTE

Andone ESTONBA

Lionel GARNERY

Telesphore SIME-
NGANDO

Jorge ARAUJO

Vincent DOUARRE

Mikel IRIONDO

Hélène LEGOUT

Frédéric DELBAC

Julio CHAVEZ-
GALARZA

Cécile RIBOUT

Carmen MANZANO

Damien
DELALANDE

Jonathan COLOMBET

Dora HENRIQUES

Jean-François
ODOUX

Otsanda RUIZ

Samuel GUYOT

Miguel VILAS-BOAS

Iratxe MONTES

Noel MALLET

Claude GRENIER

Luc CHAMPLIN

Jean-Charles LABAT

Jérôme LESOBRE

Iris EOUZAN

Francis FABRE

Merci de votre attention



Kick-off meeting, 4-5 Mars 2015 en Auvergne

(Journal la Montagne du 5 mars 2015)

Zone d'étude d'impact

Zone tampon

Zone sanctuaire (conservatoire)



Pollution génétique

sur 200 mesures moléculaires

Lignées évolutives :



A

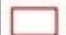


C



M

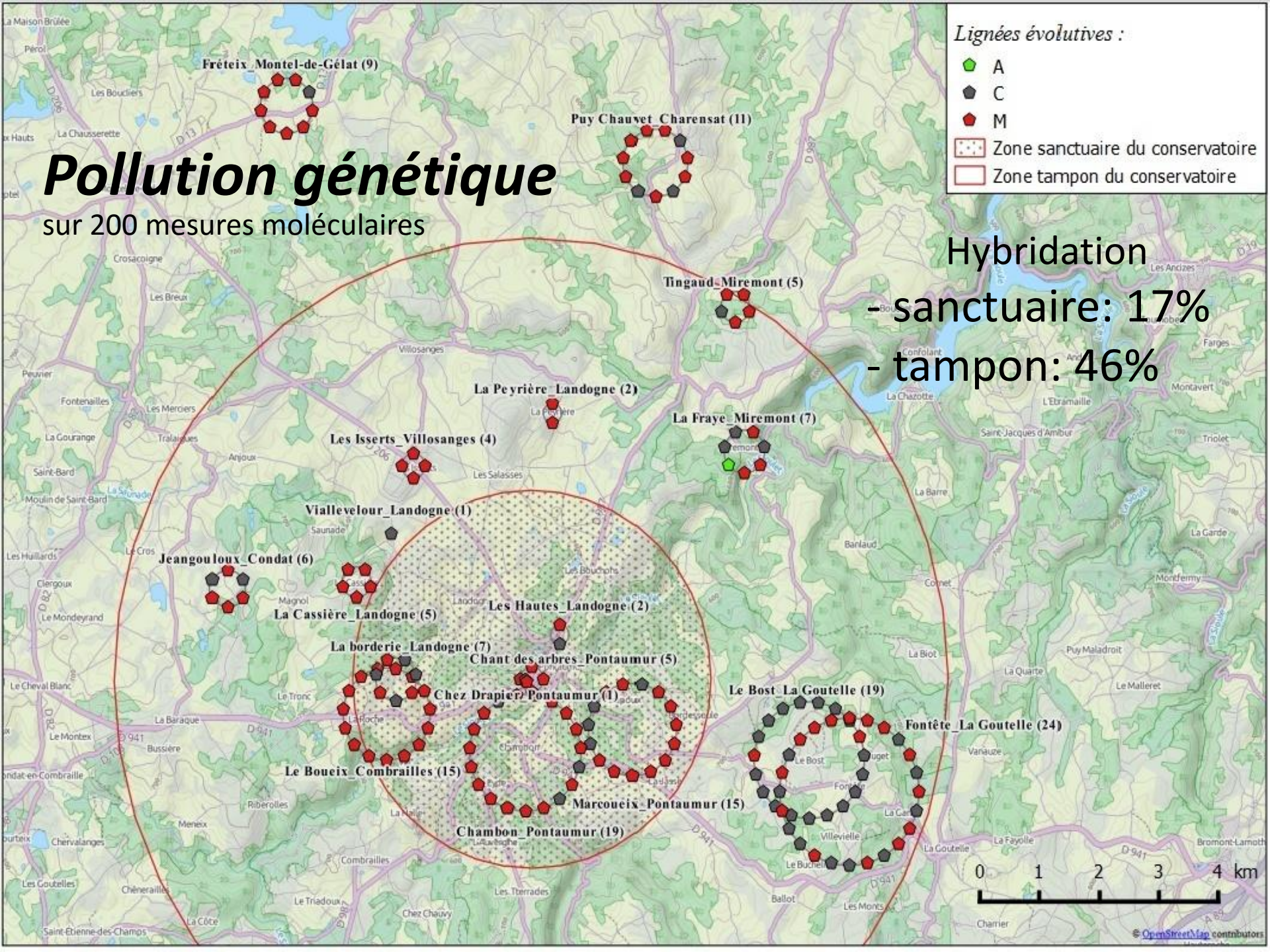
 Zone sanctuaire du conservatoire

 Zone tampon du conservatoire

Hybridation

- sanctuaire: 17%

- tampon: 46%



Fréteix_Montel-de-Gélat (9)

Puy Chauvet_Charensat (11)

Tingaud_Miremont (5)

La Peyrière_Landogne (2)

La Fraye_Miremont (7)

Les Isserts_Villosanges (4)

Viallevelour_Landogne (1)

Jeangouloux_Condat (6)

La Cassière_Landogne (5)

Les Hautes_Landogne (2)

La borderie_Landogne (7)

Chant des arbres_Pontaumur (5)

Chez Drapier_Pontaumur (1)

Le Bost_La Goutelle (19)

Fontête_La Goutelle (24)

Le Boueix_Combrailles (15)

Marcoueix_Pontaumur (15)

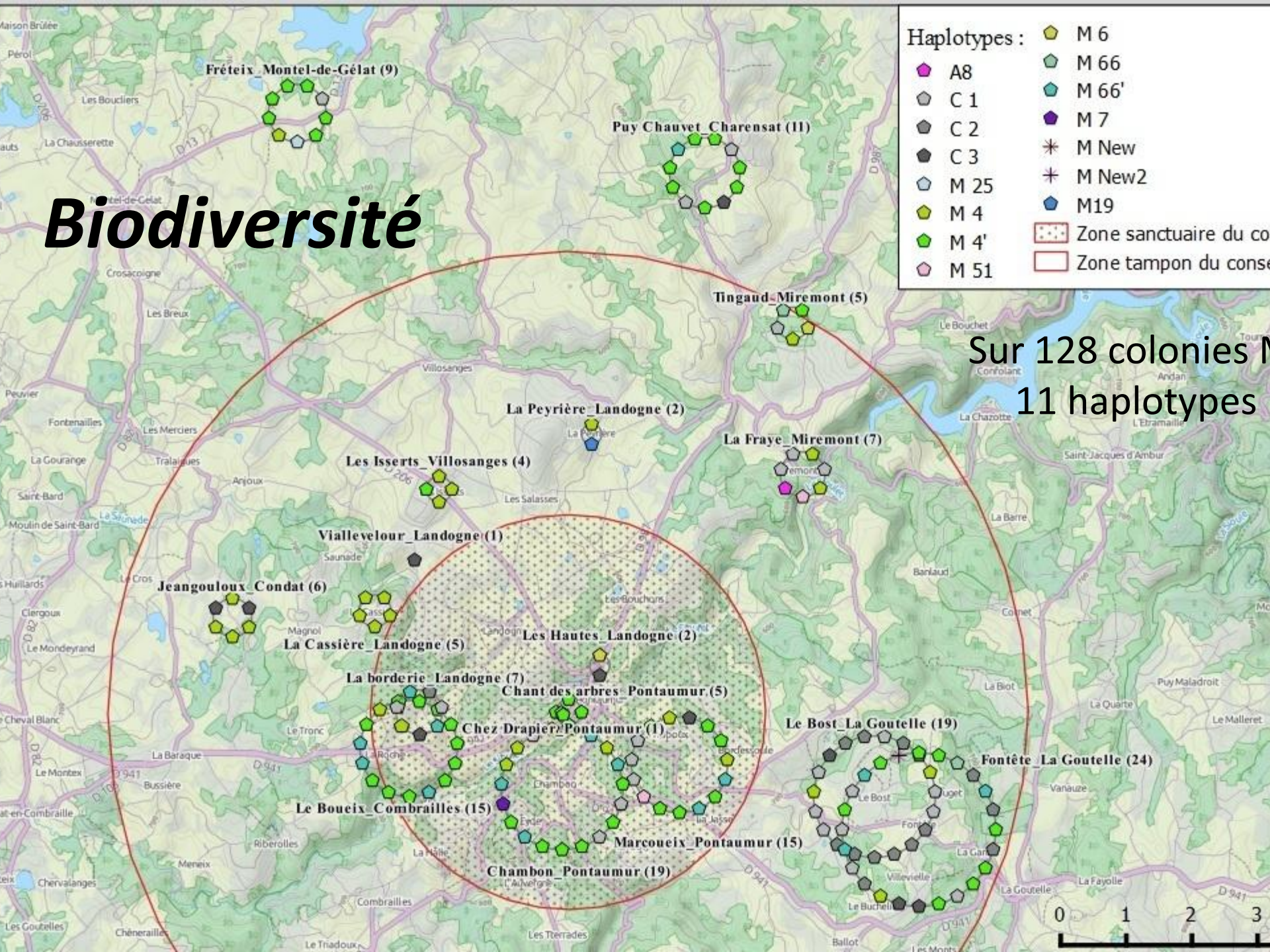
Chambon_Pontaumur (19)



Biodiversité



Sur 128 colonies M
11 haplotypes



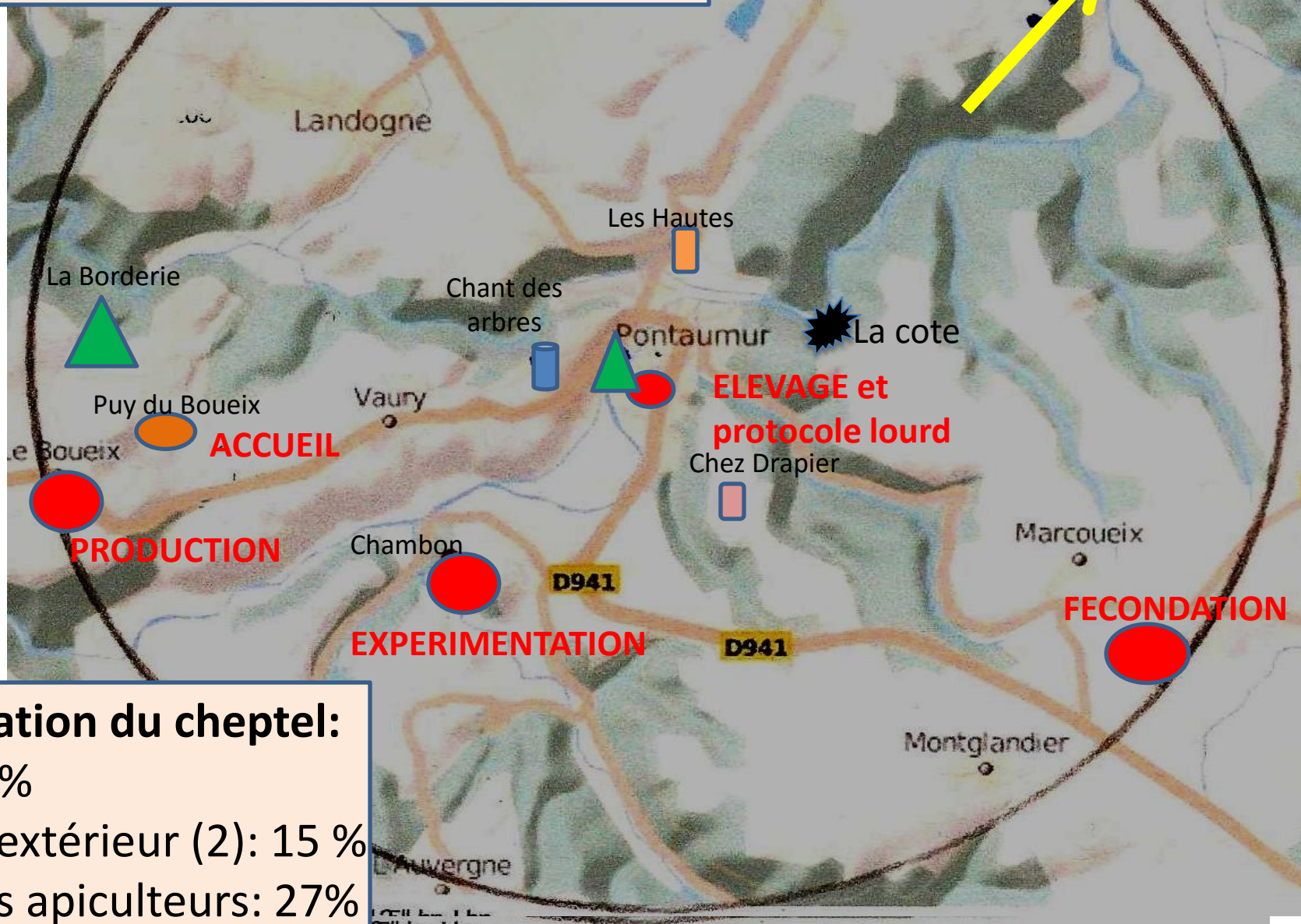
Inventaire des ruchers (01/01/2016)

	Sanctuaire	Tampon 1	Tampon 2	Total
--	-------------------	-----------------	-----------------	--------------

➤ Surface en km2	28	286	593	907
➤ Apiculteurs	7	23	16	46
➤ Ruchers	11	28	16	55
➤ Ruches	114	215	136	465
➤ Densité /km2	4	0,8(en cours)	(en cours)	



Renforcement et organisation de la zone sanctuaire



Structuration du cheptel:

- LPA: 58 %
- Accueil extérieur (2): 15 %
- 4 autres apiculteurs: 27%

Conduite de ruches en zone sanctuaire



- Les conditions les plus naturelles:**
- Pas de nourrissage spéculatifs
 - Pas de sélection
 - Pas de division, ni d'élevage

Rucher ACCUEIL



- Contrôle moléculaire préalable
- Acceptation du cahier des charges

65 · 1857

Elevage et fécondation



Les essaims et reines sont sorties de la zone sanctuaire après fécondation

Protocole scientifique lourd



2 unités de 3 ruches du LPA: **HONEYBEE** et **BLACKBEE**





biodiversa



FACCEJPI

Protocole plus léger pour les apiculteurs

Dans les 3 zones, pesées mensuelles et prélèvements d'abeilles dans une quarantaine de ruches





Connaissance, conservation, sélection et utilisation de l'abeille noire

**Une conduite spécifique
à l'abeille du pays (1)**



**Un mouvement
fédérateur pour
officialiser et
développer l'action
(2)**

Mon village espace de biodiversité



1) Abeille et pédagogie

➤ TAP. Découverte de l'apiculture. (3)

- CCHC
- Centre de loisirs: Mickaël AURIAU



➤ Classe de CM2. projet pédagogique sur l'apiculture (4)

- Municipalité de Pontaumur
- Ecole élémentaire de Pontaumur. Mireille CHANUDET

➤ Classe du LPA. Elevage de fausse teigne.(5) Utilisation en oisellerie et pour la pêche

- LPA: Robert REBOUL, Sonia VIGIER
- Société de pêche: Damien MORANGE



Exemple **Action N°3: TAP apiculture**

9 séances d'1h30, centre de loisirs de Pontaumur

- Découverte de l'apiculture
- la société des abeilles
- la ruche, matériel et équipements
- l'apiculteur, équipement et travail
- abeille et environnement, les fleurs
- visite de la ruche, manipulations
- récolte et extraction
- les produits de la ruche
- les abeilles en danger. Comment les aider



2) Abeille et environnement:

➤ Pollinisation: (6)

- conservatoire des espaces naturels
- verger conservatoire de St Priest : Laurent DESAUNOIS

➤ Embellissement: (7)

- Campagne fleurie: Nicole QUEROUX

➤ Bonnes pratiques: (8)

- Agriculture : Alain MAZERON
- Société de chasse: Alain ROBERT
- Forêt: CRPF, Emmanuel FAVRE D'ANNE
- Jardin: Claude MARCHEIX



3) Communication:

➤ **Musée scénographique. (9)**

- Municipalité et habitants de Miremont

➤ **Les Contes d'Aristée (10)**

- Odile ROBERT

- l'heure du conte.....

➤ **Les populations d'hyménoptères: (11)**

- CS 23: William CASAS et Olivier ROFFET

➤ **Du miel à toutes les sauces (12)**

- LPA: David LABOURIER





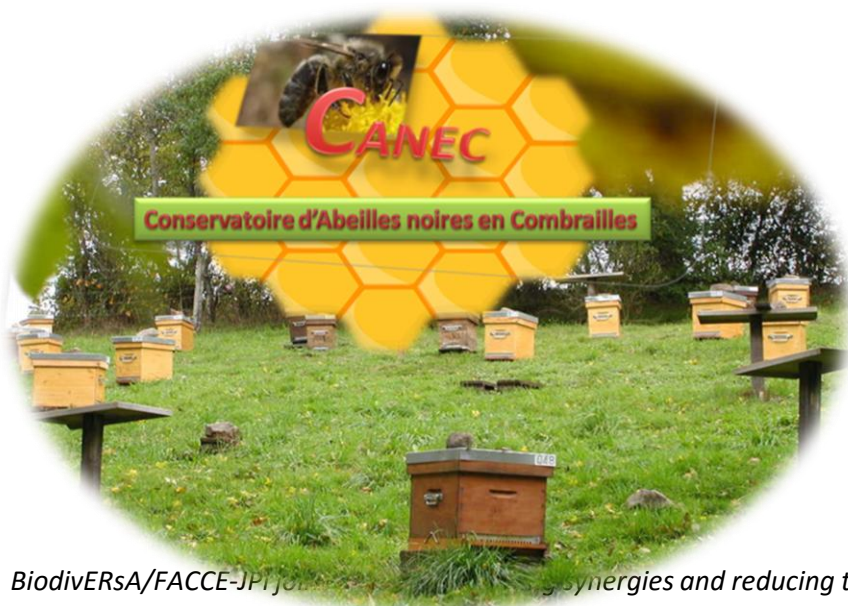
Association. Loi du 1^{er} juillet 1901

1) Assemblée constitutive :

- Jeudi 25 février 2016 à 18h
Lycée agricole des Combrailles à Pontaumur
- Les soussignés: ?
David BIRON, Chercheur CNRS, 63122 Manson
Lionel GARNERY, Maître de conférence, 78830 Bullion
GRENIER Claude, apiculteur
LABAT Jean Charles, enseignant, LPA,
MALLET Noël, apiculteur 63380 PONTAUMUR
- Président de séance: GRENIER Claude
Secrétaire de séance: LABAT Jean-Charles

➤ Titre, logo

- **CANEC: conservatoire de l'abeille noire en Combrailles**
- CAC : conservatoire de l'abeille des combrailles
- CPANEC : centre de préservation de l'abeille noire en Combrailles
- TAP : territoire et abeille du pays
- CAN : conservatoire de l'abeille noire (ou CAP: pays)
- ANPC : abeille noire du pays des combrailles



diversa



Conservatoire d'Abeilles noires en Combrailles



Conservatoire d'Abeilles noires en Combrailles



Conservatoire d'Abeilles noires en Combrailles



Conservatoire d'Abeilles noires en Combrailles



➤ **Objet:**

La préservation du patrimoine génétique de l'abeille noire du pays des Combrailles *Apis mellifera mellifera*

Liste des activités:

- La connaissance, la conservation et le développement de l'abeille du pays
- La gestion d'un conservatoire avec ses 3 zones
- L'enregistrement et la diffusion de données techniques et scientifiques
- La participation à des programmes de recherches nationaux et internationaux



Liste des activités:

- Le contrôle génétique et sanitaire du cheptel apiaire
- La sélection et la production de reines et d'essaims
- La vente d'abeilles, de produits de la ruche et la prestation de services
- La promotion de l'abeille noire du pays
- La mise en commun de moyens liés à l'activité apicole
- La promotion de l'apiculture dans un espace de biodiversité : information, enseignement, animation et action de développement



➤ **Siège social:** LPA des Combrailles
11 rue Montaigne
63380- PONTAUMUR

➤ **Composition:**

-Apiculteurs de la zone, autres apiculteurs et autres personnes physiques.

-Personnes morales: les municipalités; les écoles; les fondations, les CEN, Organismes de préservation de la diversité, etc.



➤ Admission:

- Accepter la règle d'éthique

Les membres de l'association se rassemblent autour d'une même volonté et d'une même éthique: travailler avec une abeille adaptée à son environnement, pratiquer une apiculture respectueuse de l'abeille et de son milieu naturel, favoriser les échanges et le partage d'expériences entre apiculteurs et enfin sensibiliser le public à l'intérêt de conserver l'abeille noire. Respecter les règles en vigueur dans les zones de préservation

-accord du conseil d'administration (CA)

-versement de la cotisation annuelle

-approuver le règlement intérieur (RI)



➤ **Membres, cotisation:**

- Les différents membres ? Le pouvoir de chacun ?
 - Une place d'office au LPA au titre d'adhérent fondateur ?
 - Cotisation 2016 ? 15 Euros ?
- révisable chaque année, prévue dans le RI

➤ **Affiliation:**

- FEDCAN** ? Fédération des Conservatoires d'Abeille Noire
- SICAMM** ? Société Internationale de Conservation d'*Apis mellifera mellifera*



➤ **Ressources:**

- Cotisations et subventions
- Ressources autorisées par les lois et règlements en vigueur: **ventes et prestations (analyses, zone de fécondation...)**

➤ **CA et bureau:**

- Nombre de membres ? (au moins 4 ?) Qui ?**
- Election du bureau ?**

Un conseil scientifique et un comité de citoyen sont consultants de ce conseil mais n'en font pas partie



-Conseil scientifique: qui ?

David BIRON, LMGE, UMR CNRS 6023

Lionel GARNERY, EGCE, UMR CNRS 9191

-Comité de citoyens: qui ?

-Un ou deux représentants des apiculteurs adhérents à l'association

-Un représentant pour chaque personne morale (i.e. Municipalité, CEN, Ecoles, etc...) adhérente à l'association.

➤ Règlement Intérieur

Rédaction et présentation à la prochaine AG, fin avril ?